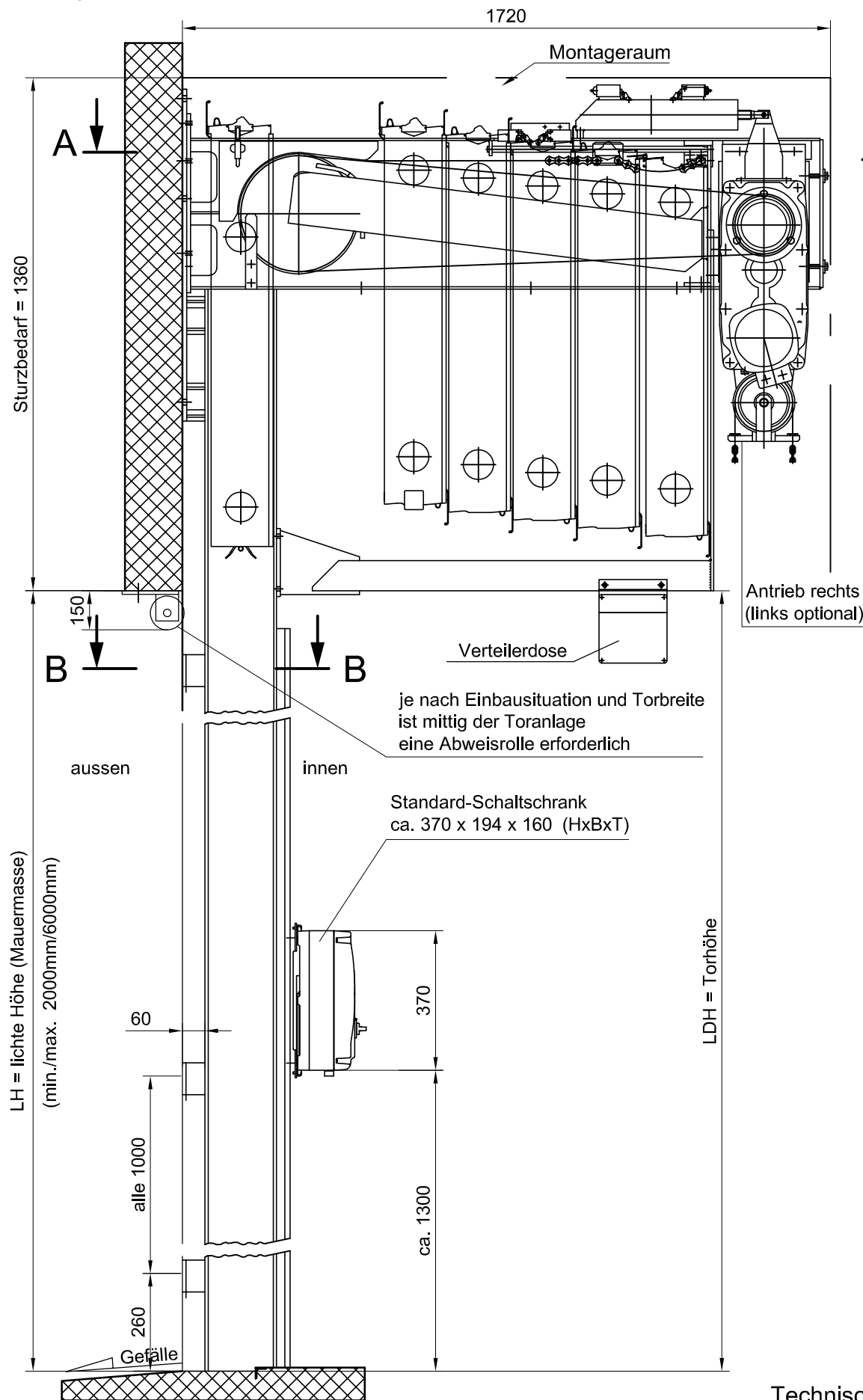


Vertikalschnitt

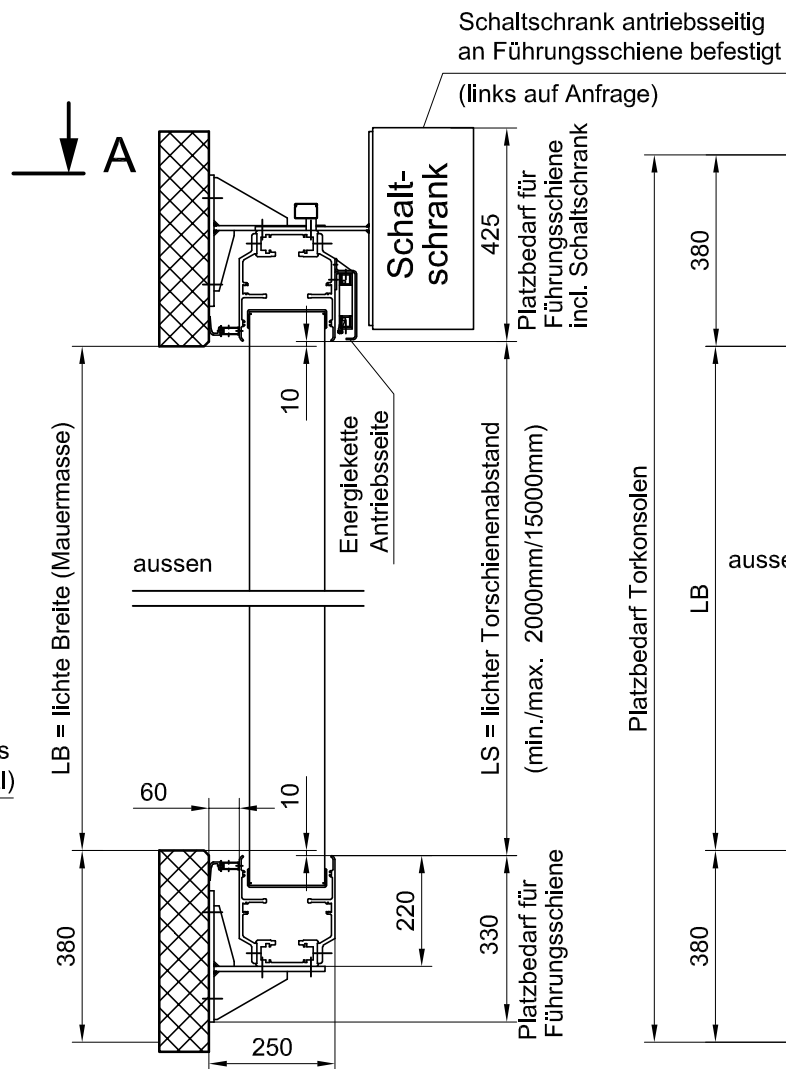
Tor geöffnet

Konsole bis 6 Torblätter



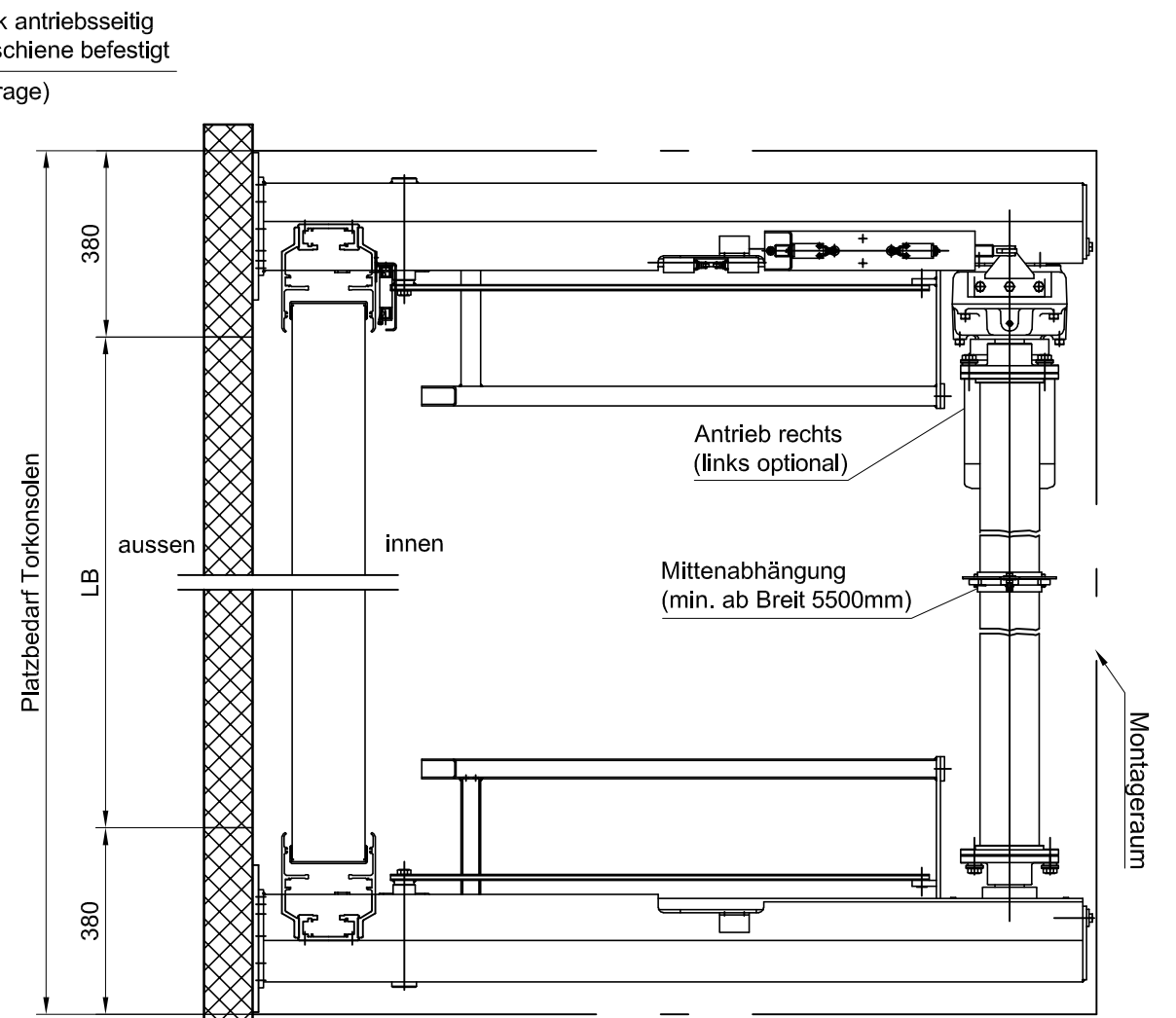
Schnitt B-B

Tor geschlossen



Schnitt A-A

Tor geschlossen



dargestellt ist die Standardbefestigung hinter der Leibung auf Stahlbeton

Technische Änderungen vorbehalten!

MASSBLATT

Tortyp: HUBTOR ST150 (HT150 GA)

Antrieb B1200, bis 6 Torblätter



STAWIN AG
Dättlikonerstrasse 5
8422 Pfungen
Tel. Nr. +41 52 234 02 02

Diese Zeichnung bleibt Eigentum von STAWIN AG, ist nicht verbindlich und darf ohne unser Einverständnis weder kopiert, noch an Drittpersonen weitergegeben werden.

Objekt Adresse:	Zeichnung Index		
	-	Erstellt	Juni 2017
	-	Rev.1	tm
	-	Rev.2	
	-	Rev.3	
Auftrag Position	Rev.4		
	Massstab	Plan Format	
	%	A 3	

Auftrag Nr. Stawin Tor Nr. Zeichnung Nr. / Index
 - HT -010 / 1