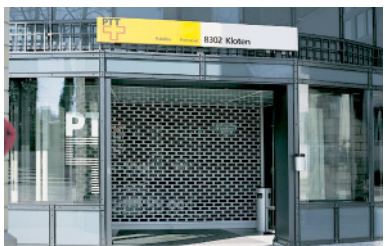
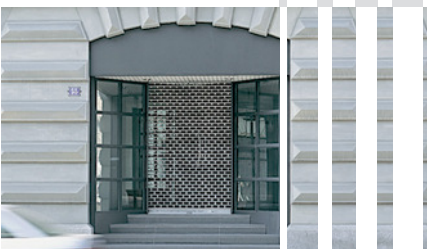


# Rollgitter ST260





## Technische Informationen

Baugrösse bis Breite max. 9000 mm  
 Baugrösse bis Höhe max. 5000 mm

Spezialkonstruktionen auf Anfrage  
 Baugrösse bis zu Breite ca. 12500 mm  
 Baugrösse bis zu Höhe ca. 7000 mm

### Absturzsicherung

Die serienmässig eingebaute Absturzsicherung entspricht den strengen EKAS- und SUVA-Richtlinien Nr. 1511 sowie der höchsten Sicherheit der Europa-Norm EN 13241-1 und verhütet im Falle eines defekten Antriebs, Unfälle. Produktgarantie gemäss SIA bzw. SEV für Elektroantriebe.

### Notbetätigung

Mechanisch über aufsteckbare Handkurbel.

### Rollgitter

Das Rollgitter besteht aus horizontalen Stäben von 20 mm und vertikalen Schlaufen 30 mm, mit einer Maschenweite 120 x 65 mm.

Die Profile sind scharnierartig ineinandergeschoben und mit Spannhülsen gegen seitliches Verschieben gesichert. Die Schlaufen sind versetzt angeordnet, ähnlich wie ein Backsteinmuster.

### Konstruktion

Rollgitterpanzer oben auf Rohrachse aufliegend. Rohrachse auf Kugellager mit Dauerfettschmierung laufend. Zwei Konsolen für die Wand- oder Deckenbefestigung.

### Abschlussprofil

Die Abschlussprofile bestehen aus stranggepressten Aluminiumprofilen. Verschiedene Abschlussprofile lieferbar. Von Abschlussgummi bis zu doppelt verstärkten Abschlussprofilen.

### Führungsschienen

aus stranggepressten Aluminiumprofilen mit PVC-Einlagen. Standardgrösse 50 x 30 mm. Andere Grössen auf Anfrage lieferbar.

### Oberflächen

Standard in E6 EV1 Aluminium natur eloxiert. Stahlteile grau grundiert

### Antrieb

Rohrachsantrieb:  
 Spannung 1 x 230 V  
 Aufsteckantrieb:  
 Spannung 3 x 400 V  
 Kettenantrieb:  
 Spannung 3 x 400 V

Sonderspannungen auf Anfrage

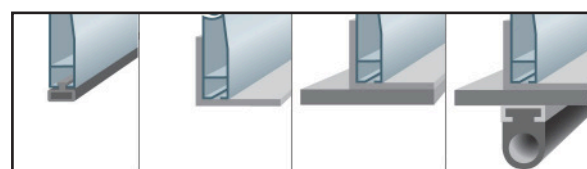
### Bedienung

Totmannsteuerung oder Impulssteuerung, Drücker oder Schlüsselschalter.

### Optionen

- Impulssteuerung Auf - Ab, mit Einklemmsicherung
- Sturmhaken in den Führungsschienen
- AKKU, Notstromversorgung für Rohrantrieb 230 V,
- Automatik-Steuerungen nach Bedürfnissen des Kunden.
- Farben, pulverbeschichtet in RAL/NCS oder eloxiert nach Farbmuster.
- Weiteres Zubehör nach Absprache

### Endschienen



- 1 Standard
- 2 einfach verstärkt
- 3 doppelt verstärkt
- 4 doppelt verstärkt mit Unterschienen-Abschaltung

Stawin AG  
 Dättlikonerstrasse 5  
 Postfach  
 8422 Pfungen  
 Tel +41 52 234 02 02  
 Fax +41 52 234 02 01  
 www.stawin.com  
 info@stawin.com Stand Juni 2005 / Technische Änderungen vorbehalten

**STAWIN**   
 Industrie- und Sicherheitstore